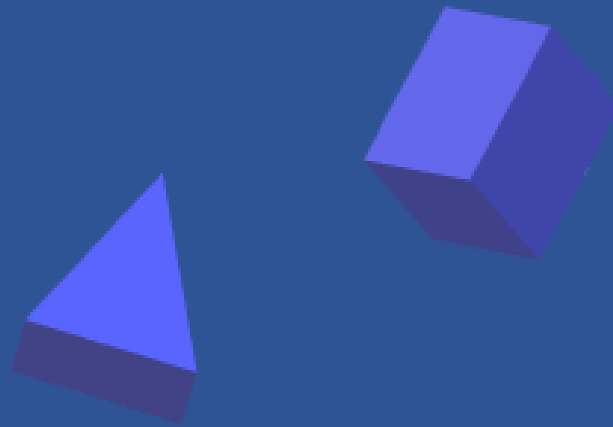


Exposição



*Filatelia, Matemática e ...*



Departamento de Matemática  
Universidade de Coimbra

## Categoria A

*Filatelia, Matemática e o Universo e o Sistema Solar* | **Sistema Solar**  
Capivaras intergalácticos | Agrupamento de Escolas do Bom Sucesso, Lisboa

*Filatelia, Matemática e o Universo* | **Inalcançável**  
Filatelistas Universais | Centro de Estudos de Fátima, Santarém

*Filatelia, Matemática e Geometria* | **Caricatura de Galileu**  
As Galileias | Externato Ribadouro, Porto

*Filatelia, Matemática e Euclides* | **Euclides no mundo geométrico**  
Diogo & Constança | Externato Ribadouro, Porto

*Filatelia, Matemática e a raiz da Matemática* | **A raiz da Matemática**  
Leonor Pinto | Colégio Ribadouro, Porto

*Filatelia, Matemática e Quotidiano* | **QUOTIDIANO MATEMÁTICO**  
Maria Rocha | Agrupamento de Escolas Morgado de Mateus, Vila Real

*Filatelia, Matemática e Abelhas* | **Apicultura Matemática**  
Artistas Matemáticos | Escola Secundária João de Barros, Setúbal

*Filatelia, Matemática e Natureza* | **A Natureza no seu melhor**  
2MG | Agrupamento de Escolas de Santa Cruz da Trapa, Viseu

*Filatelia, Matemática e Formas geométricas* | **Patinhos**  
JP | Agrupamento de Escolas de Santa Cruz da Trapa, Viseu

*Filatelia, Matemática e Abstracionismo* | **Jardim**  
Os opostos | Agrupamento de Escolas de Santa Cruz da Trapa, Viseu

*Filatelia, Matemática e Formas geométricas* | **XXL**  
Os patinhos | Agrupamento de Escolas de Santa Cruz da Trapa, Viseu

*Filatelia, Matemática e Natureza* | **Árvore numérica**  
Os Pica-naif | Agrupamento de Escolas de Santa Cruz da Trapa, Viseu

*Filatelia, Matemática e Arquitetura* | **Arquitetura de ouro**  
ArquiMartim | Agrupamento de Escolas Figueira Norte, Coimbra

*Filatelia, Matemática e Desporto* | **Mentemáticas desportivas**  
Desportistas TOP | Agrupamento de Escolas Figueira Norte, Coimbra

*Filatelia, Matemática e Moda* | **Mod Natura**  
Models 2 | Agrupamento Figueira Norte, Coimbra

*Filatelia, Matemática e as Ciências* | **Matemática no corpo humano**  
Os humanos | Agrupamento de Escolas Figueira Norte, Coimbra

*Filatelia, Matemática e Arte* | **Raciocínio Lógico-Matemático**  
Os três Pis | Agrupamento de Escolas Figueira Norte, Coimbra

*Filatelia, Matemática e sua História* | **Nomes da Matemática**  
Pervenche | Agrupamento de Escolas Figueira Norte, Coimbra

*Filatelia, Matemática e o Inconsciente* | **O surrealismo no inconsciente**  
As surrealistas | Externato da Luz, Lisboa

*Filatelia, Matemática e Tecnologia* | **MaTech**  
BTech | Escola Básica e Secundária Quinta das Flores, Coimbra

*Filatelia, Matemática e Arquitetura* | **Metamorfose Urbana**  
Cabeças ao quadrado | Escola Básica e Secundária Quinta das Flores, Coimbra

*Filatelia, Matemática e Arquitetura* | **Matisa**  
Matisas 2 | Escola Básica e Secundária Quinta das Flores, Coimbra

*Filatelia, Matemática e Maçã de Newton* | **A Pera de João**  
Newtons | Escola Básica e Secundária Quinta das Flores, Coimbra

*Filatelias, Matemática e os Descobrimientos* | **Pedro Nunes e os Descobrimientos**  
Os Descobridores | Escola Básica e Secundária Quinta das Flores, Coimbra

*Filatelias, Matemática e Espaço* | **Espaço Platónico**  
Platónicas | Escola Básica e Secundária Quinta das Flores, Coimbra

*Filatelias, Matemática e os Animais* | **O Leão, O Tigre e O Coelho**  
White Giraffes | Escola Secundária da Boa Nova, Porto

*Filatelias, Matemática e Matemática e Arte* | **O abstrato da Matemática**  
André e Rita | Externato Ribadouro, Porto

*Filatelias, Matemática e A Matemática faz parte de nós.* | **Mat-Humanos**  
José e Hugo | Externato Ribadouro, Porto

*Filatelias, Matemática e Arte Geométrica* | **Figuras Impossíveis**  
Trio Maravilha | Agrupamento de Escolas Fernando Távora, Braga

*Filatelias, Matemática e Ada Lovelace* | **A matemática vista por Ada Lovelace**  
As fadas matemáticas | Agrupamento de Escolas de Castelo de Paiva, Aveiro

*Filatelias, Matemática e Visão* | **Pitagoras' eye**  
Bia e Dia | Agrupamento de Escolas de Castelo de Paiva, Aveiro

*Filatelias, Matemática e Físico-Química* | **Isaac Newton**  
RIG's | Agrupamento de Escolas de Castelo de Paiva, Aveiro

*Filatelias, Matemática e Pi* | **Matemática**  
Os slays | EB3 de Pinhel, Guarda

*Filatelias, Matemática e navegações portuguesas* | **As caravelas de matemática**  
Navegadores portugueses | Agrupamento de Escolas de Pinhel, Guarda

*Filatelias, Matemática e Gondomar* | **Coração de Gondomar**  
Os 3 Mosqueteiros | Escola Básica de Jovim e Foz do Sousa, Porto

*Filatelias, Matemática e O Cérebro* | **O desafio da Matemática**  
Os Cérebros | Escola Básica de Jovim e Foz do Sousa, Porto

*Filatelias, Matemática e Natureza* | **Função lalabeta**  
Lalabetas | Agrupamento de Escolas de Almancil, Faro

*Filatelias, Matemática e Espaço* | **Nasa Boys**  
Nasa boys | Agrupamento de Escolas de Monserrate, Viana do Castelo

*Filatelias, Matemática e Direitos Humanos* | **Direitos Humanos**  
Valéria | Escola Profissional de Música de Viana do Castelo, Viana do Castelo

*Filatelias, Matemática e Natureza* | **SIMPLES E GEOMÉTRICO**  
Ponto | Colégio Internato Claret, Porto

*Filatelias, Matemática e a representação* | **Rosto em  $\pi$**   
As Einstein só que burras | Escola Secundária da Ramada, Lisboa

*Filatelias, Matemática e o Rosto* | **Olhar Triangular**  
Marinês | Escola Secundária da Ramada, Lisboa

*Filatelias, Matemática e Música* | **Ao som do PI**  
Sopas de cenoura | Escola Secundária da Ramada, Lisboa

*Filatelias, Matemática e O Desenho* | **Cão Matemático**  
As Matemáticas | Instituto Educativo do Juncal, Leiria

*Filatelias, Matemática e Arte* | **A matemática e as emoções**  
Um mais um igual a boom | Instituto Educativo do Juncal, Leiria

*Filatelias, Matemática e Físico-Química* | **Albert Einstein**  
Tomanu | Externato Ribadouro, Porto

## Categoria B

*Filatelia, Matemática e o Tempo* | **Tempo Infinito**  
Medina | Escola Secundária Henrique Medina, Braga

*Filatelia, Matemática e o Universo* | **Matemática Planetária**  
Neptuno, Júpiter e Vénus | Escola Secundária Camilo Castelo Branco, Vila Real

*Filatelia, Matemática e Astronomia* | **Observation**  
AnDaCa | Escola Secundária José Saramago, Lisboa

*Filatelia, Matemática e o Universo* | **A Teoria do Universo**  
Los Modelitos | Escola Secundária José Saramago, Lisboa

*Filatelia, Matemática e Relação com a Química.* | **A Química une**  
Quimicamente | Escola Secundária José Saramago, Lisboa

*Filatelia, Matemática e Equações* | **Expressões matemáticas na arquitetura**  
Baniquel | Escola de Comércio do Porto, Porto

*Filatelia, Matemática e Pirâmides Egípcias* | **Das Pirâmides do Egito para a Matemática**  
As geometras | Agrupamento de Escolas de Penalva do Castelo, Viseu

*Filatelia, Matemática e Pitágoras* | **Pytágoras**  
Os Pitagóricos | Agrupamento de Escolas de Castelo de Paiva, Aveiro

*Filatelia, Matemática e a História* | **A máquina do tempo**  
As problemáticas | Escola Secundária José Estêvão, Aveiro

*Filatelia, Matemática e Universo* | **MateVerso**  
Marketees | Escola profissional de Aveiro, AVEIRO

*Filatelia, Matemática e Da Vinci* | **A Matemática de Da Vinci**  
Mini Vincis | Escola Secundária Martins Sarmiento, Braga

*Filatelia, Matemática e Paz* | **A necessidade de paz**  
Goal Digger | Escola Secundária Martins Sarmiento, Braga

*Filatelia, Matemática e Natureza* | **Universo Matemático da Dahlia pinnata**  
CarolinaM | Escola Secundária Fernando Namora, Lisboa

*Filatelia, Matemática e Homo Ex Machina* | **Matemática e Homo Ex Machina**  
Vetores Tec | Escola Secundária Fernando Namora, Lisboa

*Filatelia, Matemática e Mulheres* | **Mente Feminina**  
As Loucas da Matemática | Escola Secundária Romeu Correia, Setúbal

*Filatelia, Matemática e a Arquitetura* | **Grandes Obras, Grandes Autores**  
Dupla de 3 | Escola Secundária Camilo Castelo Branco, Vila Real

*Filatelia, Matemática e Pitágoras* | **Pitágoras**  
João | Escola Profissional de Tomar, Santarém

*Filatelia, Matemática e a Realidade* | **A Concha**  
Filipa Oliveira | Escola Profissional de Moura, Beja

*Filatelia, Matemática e música* | **A menina da harpa**  
As inovadoras | Escola Secundária de Caldas das Taipas, Braga

*Filatelia, Matemática e o Algarve* | **O Algarve numa carta**  
TeRaMática | Escola Secundária Poeta António Aleixo, Faro

*Filatelia, Matemática e Astronomia* | **Kepler: A Matemática a colorir a Astronomia**  
Nicolas Gonzalez Ramirez | Escola Profissional Profitecla - Pólo de Braga, Braga

*Filatelia, Matemática e Tecnologia* | **Pessoas e Robôs**  
FMAEM | Escola Secundária Dr Ginestal Machado, Santarém