

0.4.6 MESTRADO EM PSICOLOGIA ORGANIZACIONAL



“Fiz a minha escolha pela área da Psicologia das Organizações inspirada por poder contribuir para a missão de tornar os locais de trabalho mais saudáveis, felizes, motivadores e compostos por colaboradores com elevados níveis de satisfação. O Mestrado em Psicologia Organizacional teve uma abordagem muito prática, dinâmica e orientada para as boas práticas na gestão de pessoas nas organizações num contexto atual. Tivemos ainda o privilégio de nos ser promovida uma relação de maior proximidade e empatia com os professores comparativamente à licenciatura, especialmente porque as turmas têm uma dimensão muito mais pequena. Destaco este como sendo, sem dúvida o ponto mais forte do mestrado: os docentes, sempre muito acessíveis e disponíveis para ajudar, estão muito orientados para o desenvolvimento das competências dos seus alunos, à medida que promovem um ambiente seguro, agradável e descontraído de interação com os seus alunos.”

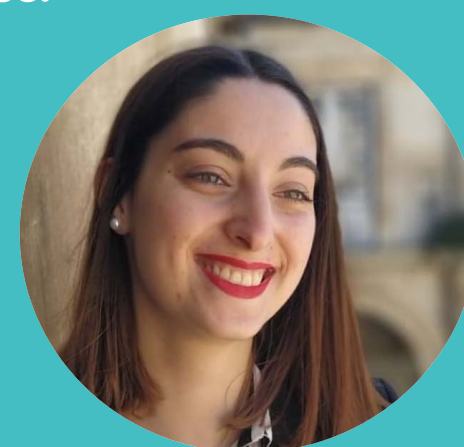
Desde o estágio curricular que me encontro maioritariamente ligada à área da gestão da formação (quer numa vertente técnica, quer comportamental) e promoção do desenvolvimento profissional dos colaboradores da organização. Esta área envolve um ciclo de tarefas que se inicia com o levantamento de necessidades formativas, organização e implementação das ações de formação no terreno, seguida da avaliação da eficácia da formação em vários níveis (reações, aprendizagens, comportamentos e resultados) de forma a perceber se esta promoveu a mudança comportamental no contexto real de trabalho e termina com a implementação das necessárias melhorias para ser possível continuamente promover o desenvolvimento das competências das nossas pessoas.

Passamos em contexto de trabalho uma tão considerável percentagem das horas da nossa vida adulta, que investir na saúde mental na vertente laboral deve ser uma prioridade, especialmente agora que atravessamos os desafios do teletrabalho e do impacto de uma pandemia.

A formação nesta área foi valiosa por me permitir desempenhar o meu trabalho corretamente, porque me deu a conhecer as teorias, os modelos, as ferramentas, a perspetiva ética e as boas práticas que tornam o contexto de trabalho lugares que potenciam o máximo dos seus colaboradores, que lhes permitem crescer profissionalmente, enquanto a organização cresce com eles.”

MARIANA PIRES

People Assistant (Assistente de Recursos Humanos)
na Critical Software, empresa multinacional portuguesa de desenvolvimento de serviços na área da engenharia de software



“Atualmente, sou responsável por uma equipa de People Partners que apoia áreas de negócio com representação global de uma perspectiva de gestão estratégica de pessoas. A verdade é que não teria tido as oportunidades profissionais que tive até hoje sem ter passado pela área de especialização em Psicologia organizacional pois foi aqui que me foi apresentada a possibilidade de considerar uma carreira em ambiente corporativo com formação em Psicologia. Hoje consigo reconhecer que o plano curricular foi extremamente relevante, mas acima de tudo gostaria de destacar o corpo docente que nos preparou para o que iríamos encontrar no mercado de trabalho: apoiaram sempre as nossas iniciativas paralelas ao plano curricular (ex. a fundação da RHumo), motivaram-nos a sair constantemente da zona de conforto, sempre disponíveis para discutir connosco diferentes perspectivas e, em simultâneo, fomentaram sempre um ambiente seguro para melhor aprender.”

O Mestrado contribuiu muito para me sentir confiante e confortável com a minha escolha de carreira, portanto, se voltasse atrás no tempo faria certamente a mesma escolha.”

JOANA MARQUES

Senior People Manager na Farfetch, plataforma líder mundial no mercado on-line de moda



Corpo Docente



PAULO RENATO LOURENÇO
Coordenador



LEONOR PAIS



TERESA REBELO



CARLA CARVALHO



JOAQUIM PIRES VALENTIM



BRUNO DE SOUSA



JOSÉ CANAVARRO



LISETE MÓNICO

Docentes Convidados



PEDRO FIALHO



SUSANA PEREIRA

A Psicologia Organizacional é uma área da Psicologia que faz das organizações e da ação de organizar o seu objeto de estudo. Centrada sobre três níveis de análise – *individual, grupal e organizacional* – o seu amplo campo de

investigação e de intervenção incide sobre as múltiplas dimensões do comportamento dos indivíduos enquanto atores organizacionais, sobre os grupos e seus processos e sobre a organização como um todo.



OS NOSSOS PONTOS FORTES:

— O CORPO DOCENTE —

- + É experiente, competente, com qualificação científica e pedagógica na área da Psicologia Organizacional;
- + Integra Unidades I&D financiadas pela FCT e apresenta produção científica de qualidade reconhecida, bem como um conjunto de projetos com ligações a centros de investigação internacionais de excelência na área da Psicologia Organizacional, aspetos que possibilitam a integração dos/das estudantes em linhas de investigação consolidadas e contribuem para assegurar a qualidade científica do mestrado;
- + Contempla uma diversidade de orientações teóricas e metodológicas na formação de Psicólogos Organizacionais, bem como possui experiência acumulada no contacto com o meio organizacional e com a comunidade científica, o que assegura a qualidade da docência, estimula parcerias, contribui para um ambiente propício ao enriquecimento da prática e da investigação e potencia a captação de bons/boas estudantes, assim como a probabilidade de uma elevada empregabilidade dos/das diplomados/diplomadas.

— O PLANO DE ESTUDOS E METODOLOGIA: ESTUDAR CONNOSCO —

Os objetivos, a estrutura, os conteúdos e os métodos de ensino do ciclo de estudos encontram-se (nacional e internacionalmente) validados por serem similares aos de alguns dos mais relevantes programas formativos em Psicologia Organizacional existentes no Espaço Europeu de Ensino Superior e seguirem as indicações de associações profissionais relevantes, como a Federação Europeia das Associações de Psicologia (EFPA) e a ENOP (*European Network of Organisational Psychologists*).

O Mestrado em Psicologia Organizacional (MPO) adota o modelo cientista-prático, o qual se funda no pressuposto de que a formação de profissionais de psicologia deve integrar ciência e prática num único domínio, habilitando os profissionais a refletirem uma orientação de investigação na prática e uma orientação prática na investigação.

O MPO responde a atuais necessidades da sociedade, em particular à necessidade de as organizações estarem dotadas de profissionais que, no domínio da organização e gestão do trabalho, baseiem a sua atuação em conhecimentos psicológicos válidos e atuais, aplicando-os a diferentes problemas e contextos, de forma ética, criativa, inovadora e cientificamente fundada.

Para cumprir os seus objetivos, o MPO oferece aos/às seus/suas estudantes uma sólida formação científica e técnica em Psicologia Organizacional, incluindo os domínios do trabalho, das organizações e da gestão de recursos humanos.

– PLANO DE ESTUDOS –

Unidades Curriculares	1º Ano-1º Semestre		ECTS
	Estruturas e Processos Organizacionais: Modelos Conceptuais, Avaliação e Diagnóstico		4
	Fundamentos de Psicologia dos Recursos Humanos		4
	Psicologia das Organizações e Comportamento Organizacional: Perspetivas Teóricas		4
	Psicologia e Gestão dos Recursos Humanos		6
	Qualidade de Vida no Trabalho e Riscos Psicossociais		3
	Opções (escolha de u.c. de 3 e/ou 6 ECTS)		9

Unidades Curriculares	1º Ano-2º Semestre		ECTS
	Ergonomia e Fatores Humanos		3
	Avaliação Organizacional: Modelos e Técnicas		6
	Formação e Desenvolvimento de Recursos Humanos		6
	Mudança e Desenvolvimento Organizacional		6
	Opções (escolha de u.c. de 3 e/ou 6 ECTS)		9

Unidades Curriculares	Opcionais		ECTS
	Projeto de Investigação I (1º Semestre)		3
	Projeto de Investigação II (2º Semestre)		6

Unidades Curriculares	2º Ano- Opção A		ECTS
	Investigação e Análise Multivariada em Psicologia do Trabalho, das Organizações e dos Recursos Humanos (1º Semestre)		4
	Dissertação em Psicologia Organizacional (1º Semestre)		26
	Estágio Semestral em Psicologia Organizacional (2º Semestre)		30

U.C.	2º Ano- Opção B		ECTS
	Estágio Anual em Psicologia Organizacional		60

EMPREGABILIDADE/LOCAIS DE ESTÁGIO

A reduzida oferta nacional de formação avançada na área de especialidade de Psicologia Organizacional e a imperativa necessidade de o tecido organizacional se dotar de profissionais que contribuam eficazmente para a conciliação entre os objetivos organizacionais e o bem-estar e satisfação das pessoas tem conduzido a elevada procura e empregabilidade dos/das diplomados/diplomadas em Psicologia Organizacional.

O MPO assegura que os/as seus/suas diplomados/diplomadas estejam dotados/dotadas de um perfil de conhecimentos, capacidades e atitudes adequados para investigar e intervir no domínio organizacional, quer no que diz respeito ao seu enquadramento profissional, quer no que se refere às funções e

tarefas a desempenhar, contribuindo para uma elevada procura e empregabilidade.

Os diplomados/as em Psicologia Organizacional podem exercer funções em organizações de diversos setores de atividade, públicas ou privadas, com ou sem fins lucrativos como:

- Empresas industriais
- Empresas de consultoria
- Banca
- IPSS's
- Associações empresariais
- Autarquias
- Hospitais
- ONGs
- Instituições académicas

As múltiplas parcerias com instituições de ensino superior (Universidades de Valência, Bolonha, Barcelona, Brasília, Lausanne, S. Salvador da Bahia; Henley Business School) e com organizações de diferentes setores de atividade (e.g., JP-IK, Bulldog, Associação Mutualista Montepio, CH Consulting, Grupo JAP Automotive; MatCerâmica) contribuem para garantir um contínuo fluxo de partilha de conhecimento e de articulação teoria-prática e para o incremento da internacionalização.

O estágio proporciona uma imersão em contexto real de prática profissional, cientificamente fundada e continuamente supervisionada, sendo assegurado através do estabelecimento de protocolos de colaboração com diferentes organizações dos mais diversos setores de atividade, de que são exemplo:

- BOSCH CAR MULTIMÉDIA PORTUGAL, S.A.;
- CH BUSINESS CONSULTING;
- CRITICAL SOFTWARE, S.A.;

- ELEVUS-PEOPLE & BUSINESS RESULTS, LDA;
- INSTITUTO DO EMPREGO E FORMAÇÃO PROFSSIONAL;
- FEEDZAI - CONSULTADORIA E INOVAÇÃO TECNOLÓGICA, S.A.;
- MULTIPESSOAL MSEARCH, S.A.
- GRUPO SONAE;
- TAP AIR PORTUGAL;
- ESCOLA UNIVERSITÁRIA VASCO DA GAMA
- EUROFIRMS - EMPRESA DE TRABALHO TEMPORÁRIO, LDA
- DELLENT CONSULTING, LDA.
- ESENFEC - ESCOLA SUPERIOR DE ENFERMAGEM DE COIMBRA
- SYNERGIE, EMPRESA DE TRABALHO TEMPORÁRIO, S.A.
- VITACRESS PORTUGAL, S.A.
- OGMA, INDÚSTRIA AERONÁUTICA DE PORTUGAL, S.A.

Nota: Existe a possibilidade de abertura de estágios noutros locais/instituições com psicólogos/as, com cédula profissional da OPP, como supervisor(a) e com a aprovação da Coordenação do Mestrado.