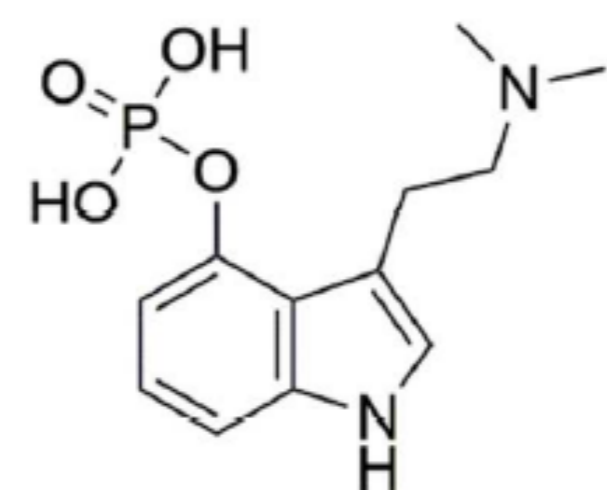


Introdução

Psilocibina: Um Psicadélico Natural de Origem Ancestral

Agonismo parcial 5-HT2A



Alterações:

- consciência, percepção, humor, pensamento, experiência do tempo, espaço e self.

Encontrada em mais de 200 espécies de cogumelos (>género *Psilocybe*)



Consumo por Hominídeos semi-arborígenas ~5 milhões de anos (Plioceno)



Montanha Tassili n'Ajer ~9,000 anos, Argélia

? Importância na Evolução Humana ?

Desenvolvimento

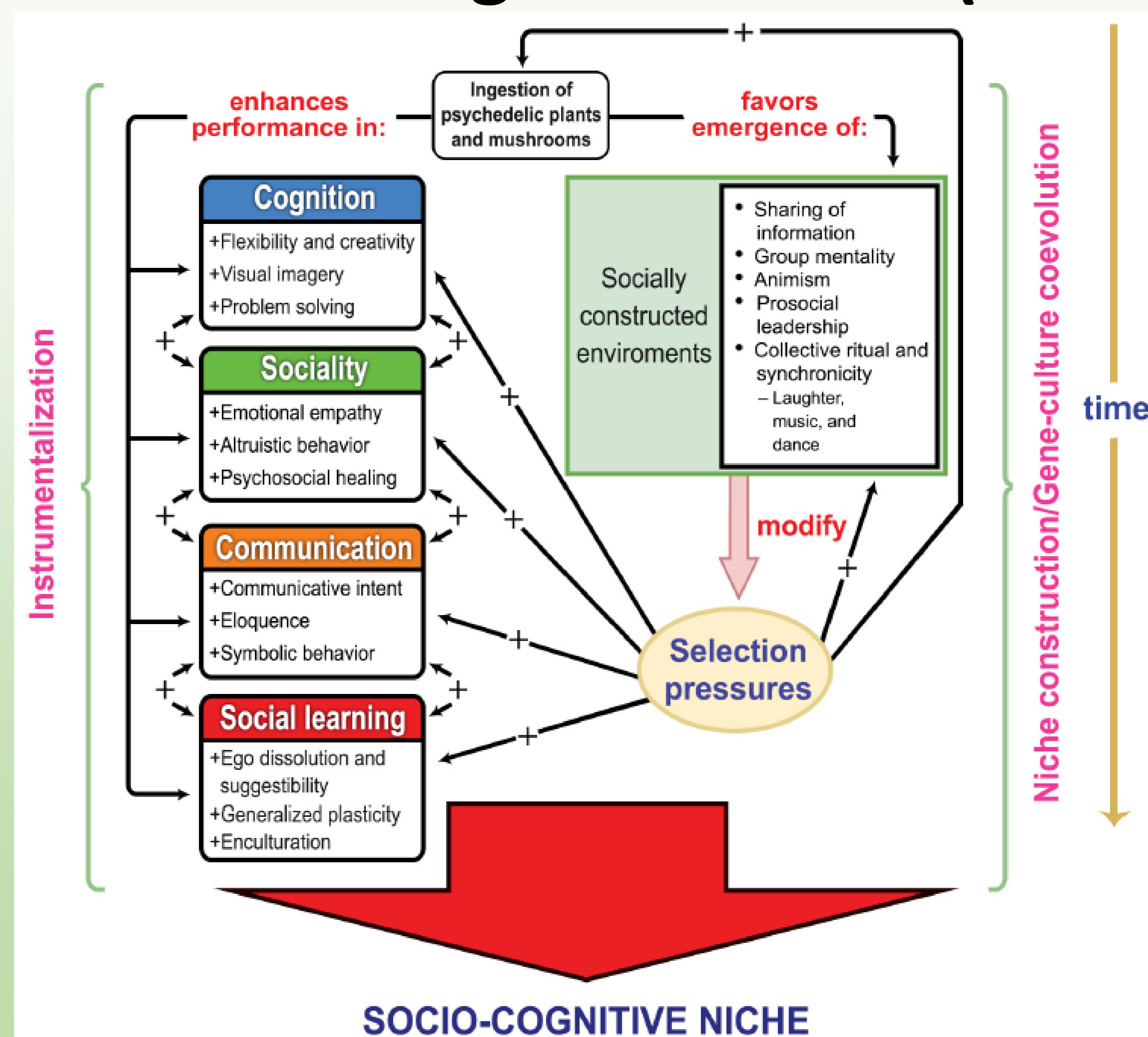
Stoned Ape Theory (1992)

Psilocibina responsável por:

- ↑ Acuidade visual;
- ↑ Atividade sexual;
- Procura de alimentos;
- Sentido de comunidade;
- Preocupações espirituais e religiosas;
- Surgimento de consciência autorreflexiva;
- Início da linguagem.

O missing link da evolução humana?

Socio-Cognitive Niche (2021)



Conclusão

Stoned Ape Theory: simplista, especulativa e incongruente.

Psilocibina na criação e desenvolvimento do nicho socio-cognitivo: consumo enquanto fator facilitador de adaptação e evolução; surge precocemente no hominídeo ou acaba por surgir mais tardiamente na evolução humana?

A discussão e investigação destas teorias pode ser importante para a real compreensão do potencial terapêutico da Psilocibina.

Referências

GEIGER HA, WURST MG, DANIELS RN. DARK CLASSICS IN CHEMICAL NEUROSCIENCE: PSILOCYBIN. ACS CHEM NEUROSCI. 2018;9(10):2438-47. ; RODRIGUEZ ARCE JM, WINKELMAN MJ. PSYCHEDELICS, SOCIALITY, AND HUMAN EVOLUTION. FRONT PSYCHOL. 2021;12:729425. ; ROSEMAN, L., PRELLER, K. H., FOTOI, E. & WINKELMAN, M. J. (2022). EDITORIAL: PSYCHEDELIC SOCIALITY: PHARMACOLOGICAL AND EXTRAPHARMACOLOGICAL PERSPECTIVES. FRONTIERS IN PHARMACOLOGY, 13, 979764. ; POLLAN M. HOW TO CHANGE YOUR MIND: PENGUIN PRESS; 2018.; MCKENNA T. FOOD OF THE GODS - A RADICAL HISTORY OF PLANTS, PSYCHEDELICS AND HUMAN EVOLUTION: RIDER; 1992.